



***Sud*** dal 1983  
***Elettronica*** s.r.l.

[www.sudelettronica.com](http://www.sudelettronica.com)

**Catalistino v.11/2024**

**SOLUZIONI  
VIDEOCITOFONIA E  
MODULI  
CONTROLLO  
ACCESSI**

# CONTROLLO ACCESSI



**DHI-ASI1201E-D**  
€ 186,00



Letto per il controllo accessi standalone IP67, tessere Mifare da 125 KHz e password, anche in combinazione, 1 porta LAN 10/100 Mbps, RS485 e Wiegand 26 (opzionale) / 34, 1 uscita relè per controllo porta, 1 ingresso per sensore stato porta, 1 pulsante apertura porta, fino a 30000 tessere, 150000 log eventi, tastiera touch retroilluminata, alimentazione 9-15 Vdc.  
\*DIMENSIONI: 62 x 142 x 23 mm



**DHI-ASI2201H-W**  
€ 390,00



Controllo accessi, per uso interno ed esterno \* Schermo LCD da 2,4" con risoluzione 240 x 320 \* Grado di protezione IP65 \* Opzione per passare dalla modalità lettore a quella controller \* 30.000 utenti, 30.000 tessere, 30.000 password, 50 account amministratore e 150.000 record \* blocco e sblocco tramite tessera/password tramite le relative combinazioni \* Tecnologia IC card, ID card e NFC \*  
> Supporta allarme coercizione, allarme manomissione, allarme intrusione, allarme timeout contatto porta, allarme superamento soglia tessera illegale, allarme superamento soglia password illegale e allarme esterno.  
> Supporta utenti ospiti, utenti pattuglia, utenti blacklist, Utenti VIP, utenti generici e altri \* Funzione campanello \* Messaggi audio \* Compatibile con SmartPSS-AC e DSS Pro.  
\*DIMENSIONI: 183 mm x 80 mm x 25,5 mm \*PESO: 262 gr

## KIT VIDEOCITOFONIA IP



**DHI-KTP01L(S)**  
€ 850,00



### POSTAZIONE ESTERNA DHI-VTO2201F-P

CMOS bassa illuminazione 2MP HD 140°, Funzione videocitofono, Funzione di controllo accessi che supporta due serrature, Utilizzare l'app per parlare con i visitatori o sbloccare la porta in remoto sul telefono, Montaggio a plafone e incasso, PoE, IK07 e IP65.

### POSTAZIONE INTERNA DHI-VTH2421FW-P

7" touch screen capacitivo TFT, 6 ingressi e 1 uscita allarme, Supporta PoE standard, Allarme SOS.

### SWITCH PFS3006-4ET-36

4 porte PoE con 10/100 Mbps Base-TX, 2 porte uplink con 10/100Mbps Base-TX, Supporta 250 m di distanza PoE transmission.

VTM115 SCATOLA A PARETE

## POSTAZIONE ESTERNA VTO 3221 E-P E ACCESSORI

**DHI  
VTO3221 E-P**  
€ 770,00



Postazione esterna in alluminio con luce bianca \* Fotocamera CMOS da 2MP \* Pulsante meccanico con Braille \* Piastra in lega di alluminio. IK08 \* IP65 \* Apriporta tramite password e tessera Mifare

\*DIMENSIONI: 200x98x32mm \* PESO: 1.5 kg

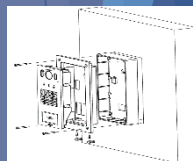
**VTM116-01(2)**  
€ 80,00



Scatola da incasso + scatola con cornice per VTO6221 E-P VTO3221E-P  
mensioni (anteriore) 138x240x35mm

\*DIMENSIONI: (posteriore) 120,8x222,7x33mm

\*DIMENSIONI (apertura muro) 120,8x222,7x33mm

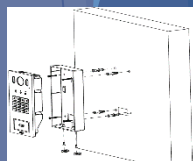


**VTM117**  
€ 40,00



Scatola per montaggio su superficie  
Materiale: ADC12

\*DIMENSIONI: 97x199x29mm



## POSTAZIONI ESTERNE



**DHI-  
VTO4202F-P-S2**  
€ 450,00



Postazione esterna modulare IP e BIFILARE in alluminio IP65 antivandalo IK07, sensore telecamera CMOS 1/3» da 2Mpx, ottica 1,95mm, illuminazione con Led bianco, 1 Porta Lan, 1 uscita relè per il comando apertura porta espandibile con modulo relè DEE1010B, montaggio a parete o ad incasso, alimentazione 12Vdc/PoE<12W \*DIMENSIONI: 100x100x49mm



**DHI-  
VTO2201F-P**  
€ 500,00



Postazione esterna IP in alluminio IP65 antivandalo IK07, sensore telecamera CMOS da 2mpx , ottica 1,95mm, illuminazione con LED IR, supporta connessione porta Lan, 1 relè uscita per il comando apertura porta espandibile con modulo relè DEE1010B 1 uscita allarme, microfono e speaker integrati, montaggio a parete (con VTM115 - VTM05R) o ad incasso (con VTM114) alimentazione 12Vdc>12W, Poe 802.3af o tramite VTN1006A-2 se utilizzato in un sistema bifilare \*DIMENSIONI:96x130x40mm



**DHI-  
VTO3211D-P1-S2**  
€ 376,00



Postazione esterna in alluminio IP65 antivandalo IK08, **Un pulsante**, lettore schede IC, illuminazione IR e visione notturna, sblocco tramite app e sblocco monitor interno, Audio bidirezionale e chiamata vocale tramite app, Capacità della carta: 10.000, Allarme manomissione, PoE standard, Controlla due serrature. Montaggio a parete \*DIMENSIONI: 181 mm×101 mm×31 mm



**DHI-  
VTO3211D-P2-S2**  
€ 388,00



Postazione esterna in alluminio IP65 antivandalo IK08, **Due pulsanti**, lettore schede IC, illuminazione IR e visione notturna, sblocco tramite app e sblocco monitor interno, Audio bidirezionale e chiamata vocale tramite app, Capacità della carta: 10.000, Allarme manomissione, PoE standard, Controlla due serrature. Montaggio a parete \*DIMENSIONI: 181 mm×101 mm×31 mm



**DHI-  
VTO3211D-P4-S2**  
€ 400,00



Postazione esterna in alluminio IP65 antivandalo IK08, **Quattro pulsanti**, lettore schede IC, illuminazione IR e visione notturna, sblocco tramite app e sblocco monitor interno, Audio bidirezionale e chiamata vocale tramite app, Capacità della carta: 10.000, Allarme manomissione, PoE standard, Controlla due serrature. Montaggio a parete \*DIMENSIONI: 181 mm×101 mm×31 mm



**DHI-  
VTO3312Q-P**  
€ 580,00



Postazione esterna in alluminio, **IP/BIFILARE** , protezione IP65 e IK08, **quattro pulsanti** con possibilità di rendere la postazione a 1 o 2 chiamate, Connessione - Fotocamera CMOS HD da 2 MP da 1/2,8 , videochiamate bidirezionali con monitor interni, Illuminazione IR e WDR automatico, supporta due serrature, Chiamata vocale e sblocco tramite app, H.264 e H.265, Sblocca con carta IC, Alimentazione PoE, montaggio a parete . \*DIMENSIONI: 188.1 mm × 107.2 mm × 30 mm



**DHI-  
VTO6521K**  
€ 1.060,00



Posto esterno videocitofonico IP, IP65 antivandalo IK08, sensore telecamera CMOS 1/2.8" da 2 MP, display LCD da 4.3", risoluzione 800x480, 1 porta LAN 100 Mbps, 1 uscita a relè per comando apertura porta espandibile con modulo relè DEE1010B su 1 RS485, 1 ingresso/uscita Wiegand, lettore card RFID integrato, apertura anche tramite password e QR code, alimentazione 12 Vdc <18 W. ACCESSORI OPZIONALI: VTM57R \*DIMENSIONI: 406 mm × 143 mm × 54.05 mm \*PESO: 2,05 Kg

## POSTAZIONI ESTERNE MODULARI



**DHI-  
VTO4202F-MR**  
€ 80,00



Modulo per DHI-VTO4202F-P, lettore tessere RFID \*DIMENSIONI: 100mmx49,90mm



**DHI-  
VTO4202F-MS**  
€ 92,00



Modulo per DHI-VTO4202F-P, display STN da 3" \* Postazione interna per visualizzare l'utente \* Apertura porta \* Numero codice dell'utente \*DIMENSIONI: 100mmx100mm

# POSTAZIONI INTERNE



**DHI-  
VTH2421FB-P  
NON DISPONIBILE**



Postazione interna IP con display touch screen capacitivo TFT da 7", 1024 x 600  
Sorveglianza IPC \* Integrazione allarmi \* Prestazioni elevate e convenienza \*  
Scheda SD da 8 GB integrata \* Supporto PoE standard \* Colore: Nero

\*DIMENSIONI: 119.6 mm x 221.5 mm x 21.5 mm



**DHI-  
VTH2421FW-P  
€ 350,00**



Postazione interna IP con display touch screen capacitivo TFT da 7", 1024 x 600  
Sorveglianza IPC \* Integrazione allarmi \* Prestazioni elevate e convenienza  
\*sistema operativo LINUX, Scheda SD da 8 GB integrata \* Supporto PoE standard \*  
Colore: Bianco

\*DIMENSIONI: 119.6 mm x 221.5 mm x 21.5 mm



**DHI-  
VTH2611L-WP  
€ 200,00**



Postazione interna IP con display touch screen capacitivo **TFT da 4,3**, sblocco  
porta, associabile alla sorveglianza IPC, 4 ingressi e 1 uscita allarme, supporta POE  
standard, Ethernet e Wi-fi, colore: bianco.

\*DIMENSIONI: 136.0 mm x 140.0 mm x 25.5 mm



**DHI-  
VTH2621G-WP  
NON DISP**



Postazione interna IP e Wi-fi con display touch screen capacitivo TFT da 7,  
1024x 600 6 ingressi e 1 uscita allarme, Decodifica video H.265 e H.264, supporta  
poe standard. \*sistema operativo LINUX

Colore: nero  
\*DIMENSIONI: 189.6 mm x 134.6 mm x 26.0 mm \*PESO: 0,34KG



**DHI-  
VTH2621GW-WP  
310,00**



Postazione interna IP e Wi-fi con display touch screen capacitivo TFT da 7,  
1024x 600 6 ingressi e 1 uscita allarme, Decodifica video H.265 e H.264, supporta  
poe standard. \*sistema operativo LINUX

Colore: BIANCO  
\*DIMENSIONI: 189.6 mm x 134.6 mm x 26.0 mm \*PESO: 0,34KG



**DHI-  
VTH5221DW-S2  
€ 460,00**



Postazione interna , display LCD da 7» risoluzione 1024x600 , 1 porta Lan , **WI-FI**,  
\*sistema operativo LINUX, touch screen capacitivo e tasti touch per funzioni  
rapide, 6 ingressi e 1 uscita di allarme, funzione rubrica, registrazione e storico  
chiamate, pop up si allarme, slot micro SD, montaggio a parete, intercomunicante  
con altre postazioni interne compatibili, alimentazione 12Vdc/PoE<7W - colore  
Bianco

\*DIMENSIONI: 215x140x21mm



**DHI-  
VTH5321GW-W  
€ 640,00**



Postazione interna , display LCD da 7» risoluzione 1024x600 , 1 porta Lan , **WI-FI**,  
\*sistema operativo ANDROID, touch screen capacitivo e tasti touch per funzioni  
rapide, 6 ingressi e 1 uscita di allarme, funzione rubrica, registrazione e storico  
chiamate, pop up si allarme, slot micro SD, montaggio a parete, intercomunicante  
con altre postazioni interne compatibili, alimentazione 12Vdc/1a PoE<7W -  
colore Bianco

\*DIMENSIONI: 189.6 mm x 134.6 mm x 26 mm



**DHI-  
VTH5422HW  
€ 480,00**



Monitor da interno IP a 2 fili, 7" touch screen capacitivo TFT, **ingresso allarme a 6  
canali e uscita allarme a 1 canale**, Supporta PoE standard, Supporta la codifica  
video H.265 e H.264, **Supporta la comunicazione digitale a 2 fili, BILIFARE**,  
Interruttore a due fili, Centro gestione chiamate con un solo tocco. Sistema  
operativo LINUX,

\*DIMENSIONI: 189.0 mm x 130.0 mm x 26.9 mm \*PESO: 388g

# POSTAZIONI ESTERNE MODULARI



**VTM18B**  
**€ 110,00**

Supporto da scrivania per postazioni interne di videocitofonia ,  
monitor VTH5321GW, VTH5341G e VTH5422HW \*\*Colore : nero



**VTM123**  
**€ 40,00**



Supporto da scrivania per postazioni interne di videocitofonia.  
Colore: nero  
**\*DIMENSIONI:** 190mm\*100mm\*54mm



**VTM125**  
**€ 134,60**



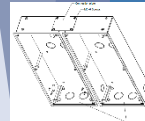
Cornice a 2 unità per moduli di videocitofonia VTO4202F-X \* da abbinare a VTM127  
Materiale: Alluminio \*Colore: Silver  
**\*DIMENSIONI:** 140x240,20x7mm



**VTM126**  
**NON DISPONIBILI**



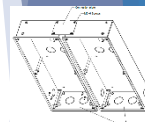
Cornice a 3 unità per moduli di videocitofonia VTO4202F-X da abbinare a VTM128  
Materiale: Alluminio \*Colore: Silver  
**\*DIMENSIONI:** 140x340,40x7mm



**VTM127**  
**€ 155,00**



Supporto per montaggio su superficie e il montaggio a incasso da abbinare a VTM125  
Materiale: Alluminio  
Colore: Silver  
**\*DIMENSIONI:** 133x233,20x68mm



**VTM128**  
**€ 159,00**



Supporto per montaggio su superficie e il montaggio a incasso da abbinare a VTM126  
Materiale: Alluminio  
Colore: Silver  
**\*DIMENSIONI:** 133x333,40x68mmC



**VTM114**  
**€ 59,00**



Scatola da incasso per VTO2201F-P



**VTM115**  
**€ 44,00**



Scatola da parete per VTO2201F-P



**VTM05R**  
**€ 76,00**



Scatola da parete con copertura anti-pioggia per VTO2202F-P



**VTM07R**  
**€ 76,00**



Scatola da parete con copertura anti-pioggia per VTO3211D

# POSTAZIONI ESTERNE MODULARI



**VTM52R2**  
**€ 150,00**



Scatola da parete con copertura antipioggia per VTO4202F (due moduli)



**VTM53R3**  
**€ 170,00**



Scatola da parete con copertura antipioggia per VTO4202F (tre moduli)



**VTM57R**  
**€ 190,00**



Scatola da appoggio a parete con copertura anti-pioggia per videocitofono  
posto esterno VTO6521K

Scatola da incasso per posto esterno VTO6521K



**VTOB103**  
**€ 60,00**

# ACCESSORI VIDEOCITOFONI



**DHI-  
DEE1010B**  
€ 96,00



Il modulo DEE1010B consente di espandere le funzionalità del videocitofono con il controllo di un'altra porta o cancello. L'uscita a relè integrata permette di controllare qualsiasi dispositivo NO / NC. L'uscita viene attivata dal videocitofono o telefono cellulare (applicazione DMSS). Alimentazione 12V

**\*DIMENSIONI:** 58x51x24,5mm



**DHI-  
VTNS1001B-2**  
€ 318,00

Switch di alimentazione di rete bifilare DHI-VTNS1001B-2 è un dispositivo PoE supporta RJ45, alimentazione DC 48V 1A-3 A, Supporta 4 monitor interni e 2 postazioni esterne. ALIMENTATORE INCLUSO.

**\*DIMENSIONI:**131 mm × 103 mm × 40 mm PESO: 0,25Kg



**DHI-  
VTNS1060A**  
€ 162,00



Switch di alimentazione di rete DHI-VTNS1060A è un dispositivo PoE specializzato che include il protocollo Dahua per collegare e alimentare una combinazione di monitor interni e stazioni esterne (max 6) utilizzando un cavo CAT 5E standard. Questo dispositivo è progettato per essere utilizzato come parte di un sistema di videocitofono I dispositivi collegati direttamente allo switch VTNS1060A sono alimentati con la tensione di 24V DC tramite i cavi di collegamento UTP (cat. 5e). ALIMENTATORE INCLUSO



**DHI-  
VTNS2003B-2**  
€ 360,00



Switch di alimentazione di rete bifilare DHI-VTNS2003B-2 è un dispositivo PoE specializzato che include il protocollo Dahua per collegare e alimentare una combinazione di monitor bifilari, Supporta la cascata a 10 livelli attraverso la porta a 2 fili, Supporta il collegamento a 20 monitor interni e 2 stazioni porta, Supporta il collegamento tramite porta RJ4. alimentatore incluso



**DHI-  
VTN3000A**  
€ 130,00



Modulo di convertitore dei sistemi a 2 fili DAHUA al sistema IP. Consente l'espansione del sistema con le funzioni IP. Il dispositivo è dotato di 4 bus a 2 fili per collegare i monitor e pannelli esterni (alimentazione e trasmissione del segnale) e 1 presa Ethernet per collegare la rete LAN \* 24V \* VTNC3000A è progettato per lavorare con i videocitofoni e pannelli che operano nello standard DAHUA 2-Wire



**DHI-  
IC-S50 CARD**  
€ 5,20

Standard: Mifare s50,13,56MHz / CARD PER CONTROLLO ACCESSI

Compatibilità: ISO/ICE 14443 A

Range : circa 10cm

**\*DIMENSIONI:** 86x54x0,80mm \*PESO: 0.006kg



**DHI-  
IC-SM**  
€ 5,20

Chiave trasponder consente il controllo dell'accesso sicuro tramite la tecnologia RFID. E' sintonizzato su 13,56MHz e può essere letto da lettori contact less compatibili da una distanza massima di 10 cm

# POSTAZIONI ESTERNE MODULARI- PULSANTIERE



**DHI-  
VTO4202F-MB1**  
€ 67,00



Modulo pulsanti per DHI-VTO4202F-P \* Pulsantiera ad 1 bottone per postazione esterna modulare ibrida LAN/bifilare Dahua.

**\*DIMENSIONI:** 100mmX50mm



**DHI-  
VTO4202F-MB2**  
€ 88,00



Modulo pulsanti per DHI-VTO4202F-P \* Pulsantiera ad 2 bottoni per postazione esterna modulare ibrida LAN/bifilare Dahua

**\*DIMENSIONI:** 100mmX50mm



**DHI-  
VTO4202F-MB5**  
€ 110,00



Modulo pulsanti per DHI-VTO4202F-P \* Pulsantiera ad 5 bottoni per postazione esterna modulare ibrida LAN/bifilare Dahua

**\*DIMENSIONI:** 100mmX100mm

# POSTAZIONI ESTERNE MODULARI ACCESSORI



**DHI-  
VTO4202FMF**  
€ 240,00

Modulo per DHI-VTO4202F-P in alluminio IP65 antivandalo IK07, lettore impronte digitali

**\*DIMENSIONI:** 100mmx100mm



**DHI-  
VTO4202F-MK**  
€ 210,00

Modulo per DHI-VTO4202F-P, tastiera meccanica

**\*DIMENSIONI:** 100mmx100mm



**DHI-  
VTO4202F-ML**  
€ 70,00

Modulo per DHI-VTO4202F-P in alluminio IP65 antivandalo IK07, led di stato Indicatore parti di campanello, video citofono, parti di controllo di Accesso

**\*DIMENSIONI:** 100mmx50mm



**DHI-  
VTO4202F-MN**  
NON DISPONIBILE

Modulo per DHI-VTO4202F-P in alluminio IP65 antivandalo IK07, pannello cieco

**\*DIMENSIONI:** 100mmx50mm



# SWITCH 10/100

**F0420FBL-C**  
**€ 115,00**

SWITCH 4 PORTE POE 10/100Mbps  
ATTIVO 4+2 2\*RJ45 10/100Mbps

DC 52V 2.3A max distanza 250mt (ALIMENTATORE INTERNO)

**\*DIMENSIONI:** 200mm\*120mm\*44mm(L\*W\*H)

**F0820FBL**  
**€ 132,00**

SWITCH 8 PORTE POE 10/100Mbps

ATTIVO 8+2 2\*RJ45 (UP LINK) 10/100Mbps

DC 52V 2.9A 150W Ingresso alimentazione DC52V max distanza 250mt

**\*DIMENSIONI:** 198\*74\*29mm

**F1621GBL-C**  
**€ 380,00**

SWITCH 16 PORTE POE 10/100Mbps

ATTIVO 16+2+ 1 2\*RJ45 (UP LINK) 10/100/1000Mbps (GIGABIT) 1\*SFP10/100/1000Mbps (FIBRA)

DC 52V 4.8 A 250W (ALIMENTATORE INTERNO)

**\*DIMENSIONI:** 270mm x 180mm x 44mm(L x W x H)

# SWITCH 100/1000

**G0411GB**  
**€ 208,00**

SWITCH 4 PORTE POE 100/1000Mbps

ATTIVO 4+1+1 1\*RJ45 (UP LINK) 100/1000Mbps + 1\*SFP 100/1000Mbps - virtual Lan (VLAN)

DC 52V 1.5 A 78W Ingresso alimentazione: AC110-240W max distanza 100mt

**\*DIMENSIONI:** 120\*200\*40mm

**G0821GB-C**  
**€ 292,00**

SWITCH 8 PORTE POE 100/1000Mbps

ATTIVO 8+2+1 2\*RJ45 (UP LINK) 100/1000Mbps + 1\*SFP 100/1000Mbps - virtual Lan (VLAN)

DC 52V 2.3A 120W Ingresso alimentazione: AC 110-240W max distanza 100mt

**\*DIMENSIONI:** 270\*180\*45mm

**G0822GB**  
**€ 327,00**

SWITCH 8 PORTE POE 100/1000Mbps

ATTIVO 8+2+2 2\*RJ45 (UP LINK) 100/1000Mbps + 2\*SFP 100/1000Mbps - virtual Lan (VLAN)

DC 52V 2.3A 120W Ingresso alimentazione: AC 110-240W max distanza 100mt

**\*DIMENSIONI:** 270\*180\*45mm

**G1620GB**  
**€ 380,00**

SWITCH 16 PORTE POE 10/100/1000Mbps

ATTIVO 16+2 2\*RJ45 (UP LINK) 100/1000Mbps

DC 52V 4,8A 250W max distanza 100mt

**\*DIMENSIONI:** 270mmx180mmx44mm(LxWxH)

**G2422GB**  
**€ 840,00**

SWITCH 24 PORTE POE 10/100/1000Mbps

ATTIVO 24+2+2 2RK45 (UP LINK) 2\*SFP 100/1000Mbps

DC 52V/7.7° 400W Ingresso alimentazione: AC110-240V max distanza 100mt

**\*DIMENSIONI:** 440\*285\*45mm **RACK**

# SWITCH

**PFS3006-4ET-36**  
€ 128,00



SWITCH 4 PORTE POE 10/100Mbps - TX + 2 porte uplink 10/100Mbps -TX , Supporta gli standard 802.3af e 802.3at, Supporta la trasmissione PoE a lunga distanza di 250 m, 36W, Supporta il watchdog PoE, Temperatura di esercizio: da -10°C a +55°C  
\*DIMENSIONI: 194.0 mm x 108.1 mm x 35.0 mm \*PESO: Kg 0,56

**PFS3006-4ET-60-V2**  
€ 145,00



SWITCH 4 PORTE POE 10/100Mbps  
Supporta IEEE802.3, IEEE802.3u, IEEE802.3ab e IEEE802.3, Autoadattamento MDI/MDIX, Porta RJ-45 e Standard di alimentazione 802.3at e 802.3af, La porta 1 supporta l'alimentazione Hi-PoE 60W, Alimentatore PoE da 250 m, Montaggio a parete e antifurto meccanico, alimentazione elettrica di CC 53V, Supporta watchdog PoE.  
\*DIMENSIONI: 130 mm x 85 mm x 26 mm \*PESO: 0.3 kg

**PFS3106-4ET-60**  
€ 195,00



SWITCH 4 PORTE POE Ethernet Port: 1\*100/1000 base-X – 1\*10/100/1000 Base-T – 4\*10/100 Base-T (PoE power supply)- DC53V Switching Capacity: 7.6G  
Velocità di inoltro 4.4,17 Mpps  
Capacità di Memoria 1Mb  
Umidità 10%-90%  
Temperature di lavoro -30°C-65°C  
PESO: 480g

**PFS3110-8ET-96**  
€ 280,00



SWITCH 8 PORTE POE Ethernet Port: 1\*/1000 base-X – 1\*10/100/1000 Base-T – 8\*10/100 Base-T (PoE power supply)- DC48V-57V Switching Capacity: 7.6G  
Velocità di inoltro 4.17 Mpps  
Capacità di Memoria 1Mb – Le porte 1-2 supporta Hi-PoE 60W  
Umidità 10%-90%  
Temperature di lavoro -30°C-65°C  
PESO: 540g  
\*DIMENSIONI: 150x100x42mm

**PFS3010-8ET-96**  
€ 240,00



SWITCH DESKTOP 8 PORTE POE  
\*7 porte: x RJ-45 10/100 Mbps (PoE) \* 1 porta RJ 45 10/100 Hi-Poe  
\* 2 porte: x RJ-45 10/100/1000 Mbps (Uplink) \* 48 V - 57 V DC  
\* DISTANZA MASSIMA 250m \* alimentazione Poe 96W \* Switch power 53V \* CAT5E/CAT6. Max. DC resistance < 10Ω/100m  
\*DIMENSIONI: 190 mm x 100 mm x 30 mm \*PESO: 0,50 KG

**S4100-8ET2GT-96-C**  
€ 268,00



SWITCH 8 PORTE POE + 2 porte Uplink \* 1-8 porte: 8x RJ-45 10/100Mbps \* Uplink1-2: 2x RJ-45 10/100/1000 Mbps \* alimentazione 53VDC, 1,81° \* Alimentazione a lunga distanza 250 m \* Velocità di inoltro 4.17 Mpps \* CAT5E/CAT6. Max. DC resistance < 10Ω/100m \*  
\*DIMENSIONI: 190 mm x 100 mm x 30 mm \*PESO: 0,5 KG

**PFS3220-16GT-240-V2**  
€ 900,00



SWITCH INDUSTRIALE 16 PORTE POE, 10 / 100 / 1000 Mbps su tutte le porte  
16 Porte PoE (16 PoE + 2 Porte SFP + 2 Porte Ethernet per Uplink) Potenza totale massima 240W  
Trasmissioni PoE MAC Table size: 8K, Standard supportati: IEEE802.3, IEEE802.3u, IEEE802.3x, IEEE802.3ab, IEEE802.3z, IEEE802.3af, IEEE802.3at, Hi-PoE, IEEE802.3bt, Intelligent PoE, Protocolli Supportati: PoE/Hi-PoE, Ricerca e aggiornamenti via ConfigTool, Supporta gestione web, Alta protezione contro i fulmini, massima temperatura -10to55°C  
\*DIMENSIONI: 440 mm x 300 mm x 44 mm

**PFS3226-24ET-240**  
NON DISPONIBILE



24 Porte POE (RJ45 10/100Mbps)+ 2 Porte Uplink (RJ 1000M) + 2 Porte Optical (1000Mbps SFP) - Trasmissioni veloci fino a 1000Mbps in Uplink - Standard supportati IEEE802.3, IEEE802.3u, IEEE802.3x, IEEE802.3ab, IEEE802.3z, IEEE802.3af, IEEE802.3at, Hi-PoE - Non gestionabile - Protezione contro fulmini fino a 4KV Thunderproof - Trasmissione dati a lunga distanza fino a 250m.  
\*DIMENSIONI: 440 mm x 300 mm x 44 mm

**PoE2.0**

# SWITCH



**CS4006-4ET-60**  
**NON DISPONIBILE**



Switch desktop gestito su cloud a 6 porte con 4 porte PoE  
Port 1-8: 8 x RJ-45 10/100 Mbps (PoE); Port 9-10: 2 x RJ-45 10/100/1000 Mbps (uplink) virtual Lan (VLAN)  
DC 54V 2.22 A Porta 1 ≤ 90 W, Porte 2-8 ≤ 30 W, total ≤ 110 W, max distanza 250mt  
**\*DIMENSIONI:** 130 mm x 90 mm x 26 mm **\*PESO:** 0.28 kg



**CS4010-8ET-110**  
**NON DISPONIBILE**



Switch desktop gestito su cloud a 10 porte con 8 porte PoE  
Porte 1-4: 4 x RJ-45 10/100 Mbps (PoE); Porte 5-6: 2 x RJ-45 10/100/1000 Mbps (uplink) virtual Lan (VLAN)  
DC 53V 1.226 A Porta 1 ≤ 60 W, Porte 2-4 ≤ 30 W, totale ≤ 60 W max distanza 250mt  
**\*DIMENSIONI:** 190 mm x 106 mm x 30 mm **\*PESO:** 0.5 kg



**CS4218-16ET-190**  
**€ 568,00**



Switch desktop gestito su cloud a 18 porte con 16 porte PoE  
Porte 1-16: 16 x RJ-45 10/100 Mbps (PoE); Porte 17-18: 2 x RJ-45 10/100/1000 Mbps (combo);  
Porte 17-18: 2 x SFP 1000 Mbps (combo) virtual Lan (VLAN)  
100-240 VDC, 47-63 Hz, max 4 A Porta 1-2 ≤ 90 W, Porte 3-16 ≤ 30 W, totale ≤ 190 W  
max distanza 250mt  
**\*DIMENSIONI:** 440 mm x 220 mm x 44 mm **\*PESO:** 2.29 kg



**CS4226-24ET-240**  
**€ 655,00**



Switch desktop gestito su cloud a 26 porte con 24 porte PoE  
Port 1-24: 24 x RJ-45 10/100 Mbps (PoE); Port 25-26: 2 x RJ-45 10/100/1000 Mbps (combo);  
Port 25-26: 2 x SFP 1000 Mbps (combo) virtual Lan (VLAN)  
100-240 VDC, 47-63 Hz, max 4 A Porta 1-2 ≤ 90 W, Porte 3-24 ≤ 30 W, totale ≤ 240 W  
max distanza 250mt  
**\*DIMENSIONI:** 440 mm x 220 mm x 44 mm **\*PESO:** 2.47 kg



**CS4226-24ET-375**  
**€ 810,00**



Switch desktop gestito su cloud a 26 porte con 24 porte PoE  
Port 1-24: 24 x RJ-45 10/100 Mbps (PoE); Port 25-26: 2 x RJ-45 10/100/1000 Mbps (combo);  
Port 25-26: 2 x SFP 1000 Mbps (combo) virtual Lan (VLAN)  
100-240 VDC, 47-63 Hz, max 7 A Porta 1-2 ≤ 90 W, Porte 3-24 ≤ 30 W, totale ≤ 375 W  
max distanza 250mt  
**\*DIMENSIONI:** 440 mm x 220 mm x 44 mm **\*PESO:** 2.47 kg



**S4220-16GT-240**  
**€ 918,00**



Switch di rete Dahua Layer 2 Managed/Gestito - S4220-16GT-240  
20 porte: 16 Porte LAN PoE (10/100/1000M) + 2 porte LAN (No PoE 10/100/1000M) + 2 porte SFP ottiche 1000Mbps  
Capacità di switching 56Gbps - Packet Buffer Size 4.1Mbits - MAC Table Size 8K - Protezione dai fulmini fino a 4kV  
Supporta PoE / PoE+ e Hi-PoE (PoE++) Red Port 90W / **Trasmissioni PoE a lunga distanza fino a 250m.**  
**\*DIMENSIONI:** 440 mm x 220 mm x 44 mm **\*PESO:** 2,37Kg



**S4228-24GT-360**  
**€ 1.220,00**



Switch di rete Dahua Managed/Gestito - S4228-24GT-360  
**28 porte:** 24 Porte LAN PoE (10/100/1000) + 2 porte RJ45 10/100/1000 Mbit/s + 2 x SFP 1000 Mbps  
Capacità di switching 41.664Gbps - Packet Buffer Size 4.1Mbits - MAC Table Size 8K - Protezione dai fulmini fino a 4kV  
Supporta PoE e Hi-PoE (PoE++) **Red Port 90W / Trasmissioni PoE a lunga distanza fino a 250m.**  
**\*DIMENSIONI:** 440 mm x 300 mm x 44 mm **\*PESO:** 3,4Kg

Variazione prezzi senza preavviso

**PER INFO:**

**SEDE DI ORIA:** 0831 847143 - 335 5283234 - info@sudelettronic.com  
**SEDE DI LECCE:** 0832 247878- 340 8352350 - lecce@sudelettronic.com